

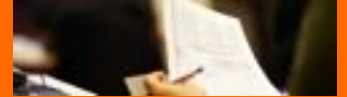
FORMATION EN TECHNIQUE VOCALE APPLIQUÉE

JAZZ ET MUSIQUES ACTUELLES

Inscriptions toute l'année

398 heures

réparties sur une année civile.



KMC COMPANY

1 avenue d'Uriage - 38610 Gières / tél: 06 10 68 88 75

<http://www.kmccompany.com>- Email : kmccompany83@yahoo.fr

Siret : 343 490 355 000 66 APE: 930M

Licence de spectacle MUSICAKOM Licence 2 2-1048826 / 3 3_1048827



KMC Company propose, une formation professionnelle en chant Jazz et Musiques Actuelles pour chanteur , musicien, amateur ou professionnel , en prise en charge individuelle, faisant l'objet d'une convention signée entre les parties en application des articles L 6353-1 à L 6353-7 du Code du Travail

PUBLIC CONCERNE

Salarié en CDI ou CDD, en formation continue, public en insertion ou formation initiale, salarié d'une école de musique (demande de congé individuel de formation ou de droit individuel à la formation) en accord avec l'entreprise.

Intermittents du spectacle , salariés des secteurs du spectacle vivant, jeune de moins de 26 ans sorti du système scolaire depuis plus de 6 mois et ayant au maximum le niveau IV (bac).

Professions libérales , demandeurs d'emplois et candidats sans prise en charge.

Autodidactes et artistes affirmés de tous âges possédant une bonne pratique musicale et désireux avant tout de vivre de la musique ou de se perfectionner.

Musiciens interprètes , solistes , membres de groupes amateurs ou professionnels.

Etudiants des facultés, musiques contemporaines, jazz, variétés, musiques actuelles, chanteurs , futures enseignants, instrumentistes.

Elèves de conservatoires ou écoles de musique.

DUREE

Durée : 398 heures au centre (Hors congés scolaires zone Grenoble A).

Un emploi du temps précis sera dispensé à chaque stagiaire afin de respecter les heures de formations.

Des feuilles de présence seront remplies OBLIGATOIREMENT et seront signées par les intervenants.

Celles ci feront foi du respect du quota des heures de la formation.

Cette formation en continue ne prenant que 12 heures maximum par semaine , laisse aux participants la possibilité d'exercer un autre emploi parallèlement si besoin est.

Elle permet un cheminement pédagogique élaboré et assure la régularité nécessaire à un travail approfondi de par la répétition de gestes techniques et le suivi permanent de la progression sous le regard des intervenants .

*Une organisation des cours sera mise en place pour les stagiaires ne résidants pas dans le département de l'Isère, sur une durée de 10 jours consécutifs maximum, chaque mois au studio KMC COMPANY à Gières.



CONTENU DE LA FORMATION



TECHNIQUE VOCALE : 2 heures par semaine (56 h)
Concept VPAM
Speech Level Singing.
Séance conférences avec une thérapeute de la voix.

TRAINING CORPOREL (relaxation , souffle et posture) **ET GESTION DU TRAC** : 3 sessions de 4 heures (12h) Intervenante: Julia CICERO Professeur de yoga diplômée (USA).



FORMATION MUSICALE ET RYTHME : 2 heures par semaine (ear training , théorie, harmonie, polyrythmie, solfège) (56 heures).

PRATIQUE PIANO : 1h30 par semaine (42h).

CULTURE MUSICALE/ ECOUTE ACTIVE : 1 heure par semaine (28h).



TRAVAIL SUR L'INTERPRETATION ET L'IMPROVISATION VOCALE : «Approche de la voix comme un instrument». 2 heures par semaine (56h).

TRAVAIL SUR LA COMPREHENSION DES TEXTES EN ANGLAIS ET EXPRESSION VERBALE: 1 heure par semaine (28h)

GESTION DE L'ESPACE SCENIQUE ET DE LA SECTION RYTHMIQUE : 1h30 par semaine (42h)



ATELIERS PRATIQUE COLLECTIVE
1H30 par semaine(42 heures).

MISE EN SITUATION PROFESSIONNELLE : représentations lors de concerts à l'espace Bertet GIERES au siège même de KMC COMPANY.

Participation 2 fois par mois à des scènes ouvertes avec des musiciens professionnels et amateurs.
2 heures par mois (14h).



LOGISTIQUE ET COMMUNICATION

Utilisation de logiciels audio et pédagogiques. Intervenant Alain Cier. Administration liée au chanteur dans son statut d'enseignant et dans sa promotion d'artiste . (22 h)



1 réunion de préparation et de présentation aux stagiaires en début de formation et 2 bilans pédagogiques d'une heure chacun sont organisés avec les intervenants dans la période de formation.

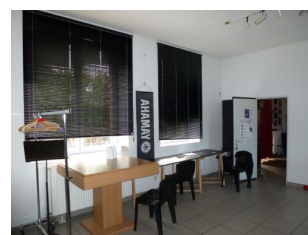
Effectifs

Maximum 8 stagiaires

Horaires d'ouverture du centre de formation:

09 h à 12 h / 14h à 19h du lundi et vendredi (Exception : en soirée pour les mises en situation professionnelle et les scènes ouvertes).

Lieux des cours : Studio KMC COMPANY
2 avenue d'Uriage GIERES 38610.
Tel : 0610688875



FORMATEURS

Kristin MARION

<http://www.kmccompany.com/>

Professeur de chant au studio KMC COMPANY .Certifiée en cursus chant et Théorie musicale on line Berklee College (Boston) depuis 2007.

Cursus: Technique vocale et Théorie musicale.

Certifiée Instructrice Speech Level Singing (USA)

Intervenante à l'Université du Kentucky Section Jazz.(USA). 2011

Certifiée Instructrice My Musical Way.

Membre de l'Association Française des Professeurs de Chant

Membre de l'association des professeurs de chant en Europe

Membre des éducateurs Jazz (Jazz Education Network) <http://www.jazzednet.org/>

Jury national aux concours "Les Cordes aux Voix" "Les Tremplins de l'Isère».

Coach vocal à la préparation des castings et concours de chant (M6,Star Academy).

Travail en stage avec Corinne Tempia Ortophoniste Paris (spécialiste voix chantée)

MASTER CLASS A SON ACTIF

Northern Kentucky University USA

Cité de la musique MARSEILLE

IAJE New York / Toronto USA

Jazz club de Brisbane AUSTRALIE...

Ecole Francis GOYA Marrakech MAROC

Speech Level Singing : UK/IRELANDE/SLOVENIE/AUTRICHE/AAREN

Jury aux concours nationaux de chant 2010/2011 (Les cordes aux voix).

Intervenante master class école de Francis Goya marrakech.

Philippe MARTEL

<http://www.philippemartel.fr/>

Fondateur du concept de musicalité

My musical Way

<http://www.mymusicalway.com>

Membre des éducateurs Jazz (Jazz Education Network) <http://www.jazzednet.org/>

Intervenant à l'Université du Kentucky Section Jazz.(USA). 2011

Formé au piano classique au Conservatoire National de Musique de Rouen, Philippe Martel a, dès son adolescence Normande, été attiré par le Jazz et en particulier par les grands maîtres de l'instrument : de Art Tatum à Oscar Peterson, en passant par l'incontournable Fats Waller et bien d'autres encore !! capable de s'adapter à la plupart des styles de Jazz, du Stride au Hard Bop, en passant les rythmes latins.

Une articulation parfaite et un phrasé riche et inventif caractérisent son jeu d'une puissance et d'un swing évident, ce qui lui a permis d'accompagner des "grands" du Jazz. Nous citerons Bill Coleman, Hal Singer, Scott Hamilton, William Brian Hogg, Hervé Meschinet, Daniel Huck, Marc Laférière et enfin Kristin Marion dont il est le pianiste depuis 2009.

Après une douzaine d'années passées au Canada ou il eut le privilège de

travailler en tant que programmeur et spécialiste de produits chez KORG (Canada/USA), il put également développer son expérience de musicien dans le domaine de la pop et de la variété internationale.

Il eu l'occasion de travailler avec des artistes tels que: Véronique Sanson, Céline Dion, Gino Vanelli, Bon Jovi...et de travailler avec son idole, Oscar Peterson.

Il s'établit à nouveau en France dans les années 2000 et y poursuit une carrière de musicien et d'enseignant au sein du Concept International My Musical Way de Gières, qu'il crée en 2009 en compagnie de Kristin Marion et Benoît Bertet .



DATES

Inscriptions toute l'année.

* Hors vacances scolaires zone A.

RECRUTEMENT DES STAGIAIRES

La sélection des stagiaires est faite sur dossier et audition.

Le recrutement est orienté vers le niveau de pratique musicale, son expérience de chanteur et ses capacités d'expression artistique.

Les stagiaires doivent constituer le dossier (lettre de motivation et biographie) demandé qui est soumis au directeur pédagogique pour une validation définitive. Un entretien individuel sera nécessaire.

CONNAISSANCES ET SUIVI DES SEANCES.

Un contrôle continu sera effectué pendant la durée de la formation ainsi qu'un examen final.

Des feuilles d'émargements hebdomadaires seront contre signées par les enseignants concernés.

A l'issue de la formation, une attestation de fin de formation sera délivrée par KMC COMPANY, comportant une appréciation individuelle, ainsi que le nombre d'heures de formation effectuées.

COUT DE LA FORMATION

Le prix de l'action de formation est fixé à 6060 euros pris net de taxes

* Frais de dossier et certificat de formation professionnelle inclus

OBJECTIFS DE LA FORMATION

Permettre aux artistes autodidactes d'acquérir : théorie, technique musicale, vocale, pédagogie de l'enseignement, harmonie, rythme, accompagnement, enrichissement du langage musical habituel, ouverture

sur d'autres styles musicaux, parrainage et encadrement de musiciens professionnels, gestion d'ateliers de groupe, création de réseau et connaissance du monde professionnel et développer son portefeuille d'activités permettant de vivre de sa musique.

Infrastructure, équipements et moyens à disposition du stagiaire :

Salle de spectacle avec scène, sono, piano, régie lumière.

2 salles avec claviers, petites et grandes sono, systèmes d'écoute et d'enregistrement, tapis de relaxation.

Bases de données de partitions et espace documentation à disposition des stagiaires comprenant un accès internet.

Invitations et tarifs préférentiels pour de nombreux concerts.

Annonces d'offres d'emplois et concours du secteur chanson,

L'association Musicakom assure, de manière informelle, un suivi personnalisé des stagiaires dans le cadre de leur insertion professionnelle.

Une représentation publique de fin d'exercice aura lieu à l'espace Bertet à Gières (entrée libre).

POUR S'INSCRIRE

Vous êtes intermittent du spectacle et ayant droit AFDAS : contactez l'AFDAS au 01 44 78 39 39
Vous n'êtes pas intermittent du spectacle : possibilités de prises en charge ASSEDIC, ANPE, Région, Conseil Général ou autres, se renseigner auprès du pôle Emploi ou de la mission locale dont vous dépendez et nous contacter.

En cas de financement personnel : 20 % d'acompte à l'inscription et paiement de la totalité des frais de

formation avant le début du stage (possibilité d'étaler les encaissements...). Tout stage commencé est dû en totalité sauf dispense accordée par la direction pour motif grave.

Dans tous les cas, adresser : un lettre de motivation, une bio et une photo par email : kmccompany83@yahoo.fr par courrier : kmc comapny 1 avenue d'Uriage GIERES 38610

Les informations du présent dossier sont non contractuelles et annoncées sous réserve de modifications indépendantes de notre volonté.

FORMATION CERTIFIANTE

Un certificat avec numéro d'attestation sera délivré à la fin de la formation.

DEBOUCHES

Le stagiaire peut, selon ses pré-requis, devenir formateur certifié du concept international my musical Way ou poursuivre sa formation professionnelle en intégrant une école (CFMI, CEFEDM, faculté de musicologie, ENM, ...) ou s'orienter directement sur une profession musicale (professeur de musique en studio privé, artiste-interprète, animateur, associations,...).